

CONNETTORI A CABLARE SENZA UTENSILI PER APPLICAZIONI ETHERNET INDUSTRIALI



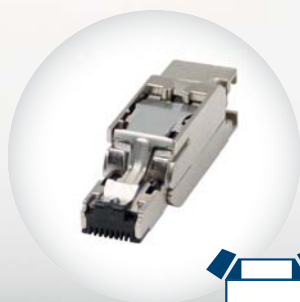
PROFI[®]
NET

ETHERNET
POWERLINK

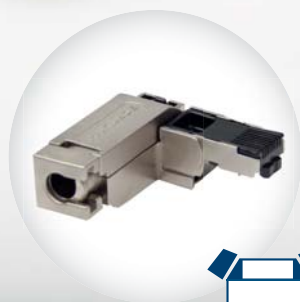
EtherNet/IP

EtherCAT

Modbus TCP/IP



10 pz.

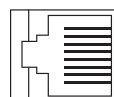


8 pz.

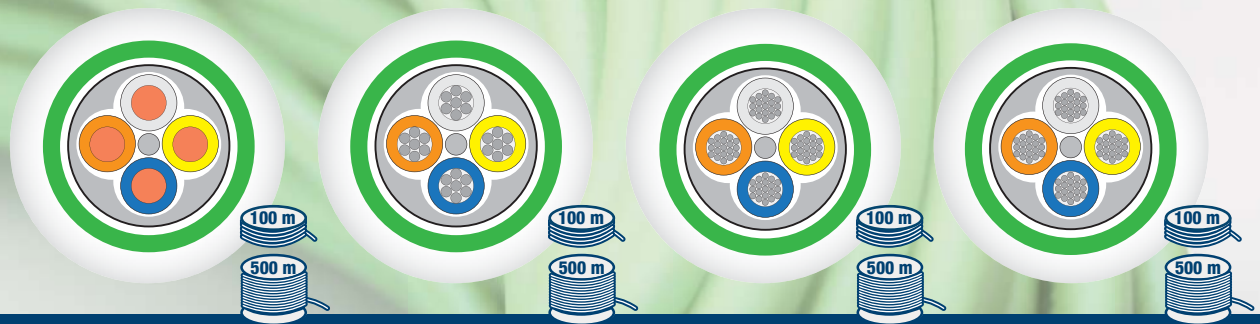


1 pz.

Codice Ordinazione	J1.300.901.1BB10	J1.300.901.1BG10	J1.JIB.001.C.0050
Connettore tipo	Rj45	Rj45	M12-D
Esecuzione	Diritto (180°)	Angolato (90°)	Diritto Maschio
Tecnica cablaggio	Perforazione d'isolante IDC	Perforazione d'isolante IDC	Molla
Numero Contatti	4	4	4
Transmission Rate	100Mbit/S (Cat5e*)	100Mbit/S (Cat5e*)	100Mbit/S (Cat5e*)
Sezione conduttori	Awg24 – Awg22	Awg24 – Awg22	Awg24 – Awg22
Corpo	Metallico per schermatura EMC	Metallico per schermatura EMC	Metallico per schermatura EMC
Diametro Cavo	Max 7 mm	Max 7 mm	Max 7 mm
Temperatura Esecizio	-20C°/+70C°	-20C°/+70C°	-20C°/+70C°
Dimensioni (LxWxH)	56 x 13.7 x 15.9 mm	43.5 x 40.1 x 16.2 mm	65 mm x M12



CAVI ETHERNET INDUSTRIALI CAT5E



Codice ordinazione	FISSA		FLESSIBILE		MOBILE		TORSIONE	
Matassa 100 mt	J1.LAC.001.D.0050		J1.LAC.001.D.0055		J1.LAC.001.D.0060		J1.LAC.001.D.0065	
Bobina 500 mt	J1.LAC.001.B.0050		J1.LAC.001.B.0055		J1.LAC.001.B.0060		J1.LAC.001.B.0065	
Applicazione*	FISSA		FLESSIBILE		MOBILE		TORSIONE	
Transmission Rate	100Mbit/S							
Categoria	Cat5e							
Schermatura	Maggiore del 85% sul totale SF/UTP							
Formazione	Starquad 4 fili							
Sezione	Awg22/1		Awg22/7		Awg22/19		Awg22/19	
Guaina	PVC		PUR		PUR		PUR	
Colore Guaina	Verde							
Temp. Impiego	-40C°/+70C°		-40C°/+70C°		-5C°/+50C°		-5C°/+50C°	
Diametro mm	6,5		6,5		6,5		6,5	

i dati della tabella sono indicativi, consultare i data sheet specifici

*

FISSA	Non soggetta a movimenti e vibrazioni dopo installazione
FLESSIBILE	Dopo installazione soggetta ad occasionali movimenti e vibrazioni
MOBILE / TORSIONE	Dopo installazione continui movimenti in catena portacavi o torsioni

PATCH INDUSTRIAL LIGHT CAT6A SCHERMATE S-FTP

Rj45 completamente schermati 2,89db/10mt · Transmission rate 10/100/1000 · Cavo S-FTP 4x2xAwg27/7



Codice Ordinazione	VERDE	GIALLO	VIOLA
Lunghezza 0,25 mt	JI.LAA.000.A.0231	JI.LAA.000.A.0234	JI.LAA.000.A.0237
Lunghezza 0,5mt	JI.LAA.000.A.0073	JI.LAA.000.A.0076	JI.LAA.000.A.0238
Lunghezza 1,0 mt	JI.LAA.000.A.0082	JI.LAA.000.A.0085	JI.LAA.000.A.0226
Lunghezza 2,0 mt	JI.LAA.001.A.0085	JI.LAA.001.A.0088	JI.LAA.001.A.0194
Lunghezza 3,0 mt	JI.LAA.002.A.0113	JI.LAA.002.A.0116	JI.LAA.002.A.0195
Lunghezza 5,0 mt	JI.LAA.003.A.0056	JI.LAA.003.A.0059	JI.LAA.003.A.0147
Lunghezza 7,5 mt	JI.LAA.004.A.0055	JI.LAA.004.A.0058	JI.LAA.004.A.0134
Lunghezza 10,0 mt	JI.LAA.005.A.0028	JI.LAA.005.A.0031	JI.LAA.005.A.0103
Lunghezza 15,0 mt	JI.LAA.006.A.0037	JI.LAA.006.A.0049	---
Lunghezza 20,0 mt	JI.LAA.006.A.0038	JI.LAA.006.A.0050	---
Lunghezza 25,0 mt	JI.LAA.006.A.0039	JI.LAA.006.A.0051	---
Lunghezza 50,0 mt	JI.LAA.006.A.0040	JI.LAA.006.A.0052	---

CAVI INDUSTRIAL ETHERNET M12-D CODE

Tipo Cavo: Flexible 4 x Awg 22/7 · Guaina: PUR Verde · Schermatura: Maggiore 85% - Cat5e - SF/UTP



Codice Ordinazione	MASCHIO DRITTO	MASCHIO 90°	FEMMINA DRITTA
Lunghezza 2,0 mt	JI.LAA.604.B.0200	JI.LAA.704.B.0200	---
Lunghezza 3,0 mt	JI.LAA.604.B.0300	JI.LAA.704.B.0300	---
Lunghezza 5,0 mt	JI.LAA.604.B.0500	JI.LAA.704.B.0500	JI.LAA.804.B.0500
Lunghezza 10,0 mt	JI.LAA.604.B.1000	JI.LAA.704.B.1000	JI.LAA.804.B.1000
Lunghezza 20,0 mt	JI.LAA.604.B.2000	JI.LAA.704.B.2000	---

PRESE DA PANNELLO IP65



PROFI[®]
NET

ETHERNET
POWERLINK

EtherNet/IP

EtherCAT

Modbus TCP/IP



10 pz.



10 pz.



10 pz.

Codice Ordinazione

J1.KIT.029 A.0010

J1.KIT.029.A.0004

J1.KIT.029.A.0011

Descrizione

Prese da pannello IP65 complete di tappo

Montaggio

Foro montaggio diam 22,5 mm / Spessore pannello 1-5 mm

Inserto

Rj45

USB2

USB2

Femmina / Femmina

Tipo

Cat 6A

A / A

A / B

Note

L'inserto puo essere tolto e sostituito

DISTRIBUITO DA: